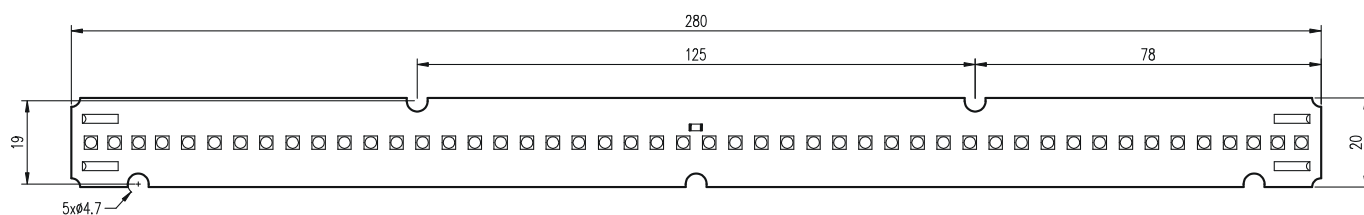


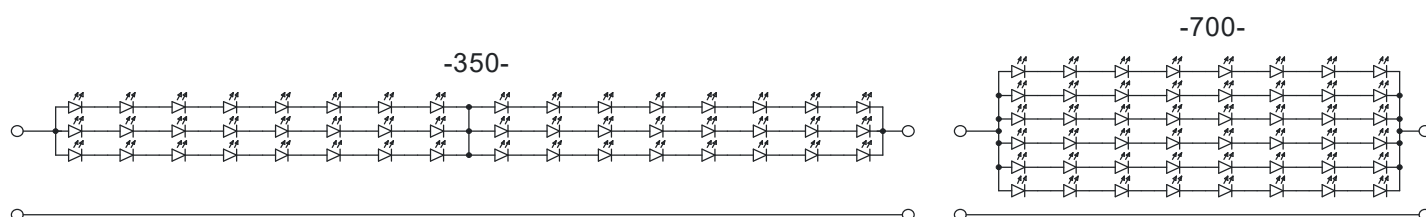
A2820L48

STANDARD

Rysunek techniczny



Schemat elektryczny



Parametry produktu

- Powtarzalność barwy < 3 SDCM
- Aluminiowe podłoże
- Ulepszone złącza sprężynowe

- Prąd maksymalny • 450 / 900 mA *
- maksymalna temperatura T_c • +85 °C
- Minimalna temperatura otoczenia • -20 °C
- Czas życia L80B10 • > 61 000 h

* konfiguracja prądowa: 350 mA / 700 mA

Przygotowanie przewodu połączeniowego



A2820L48

STANDARD

KOD	Ra	Temperatura barwowa [K]	Prąd zasilania [mA]	Typowe napięcie przewodzenia [V]	Strumień świetlny [lm]	Sprawność [lm/W]	Moc [W]				
A2820L48-350-827G	80	2700	350	44,5	2400	156	15,5				
A2820L48-700-827G			700	22,3							
A2820L48-350-827K			350	43,8	2500			166	15,2		
A2820L48-700-827K			700	21,9							
A2820L48-350-830G		3000	350	44,5	2500	161	15,5				
A2820L48-700-830G			700	22,3							
A2820L48-350-830K			350	43,8	2600			171	15,2		
A2820L48-700-830K			700	21,9							
A2820L48-350-830L			350	43,6	2900					193	15,1
A2820L48-700-830L			700	21,8							
A2820L48-350-840G		4000	350	44,5	2600	169	15,5				
A2820L48-700-840G			700	22,3							
A2820L48-350-840K			350	43,8	2700			179	15,2		
A2820L48-700-840K			700	21,9							
A2820L48-350-840L			350	43,6	2900					193	15,1
A2820L48-700-840L			700	21,8							
A2820L48-350-850G		5000	350	44,5	2650	171	15,5				
A2820L48-700-850G			700	22,3							
A2820L48-350-850K			350	43,8	2750			181	15,2		
A2820L48-700-850K			700	21,9							
A2820L48-350-850L	350		43,6	2900	193					15,1	
A2820L48-700-850L	700		21,8								
A2820L48-350-927G	90	2700	350	44,5		2050	133				15,5
A2820L48-700-927G			700	22,3							
A2820L48-350-930G		3000	350	44,5		2100		137	15,5		
A2820L48-700-930G			700	22,3							
A2820L48-350-940G		4000	350	44,5	2200	144				15,5	
A2820L48-700-940G			700	22,3							

Podane parametry odnoszą się do wartości typowych dla $T_j=25^\circ\text{C}$